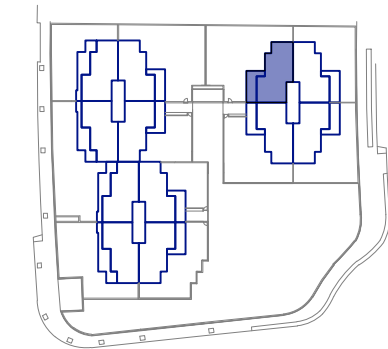


VIVIENDA:
Portal 2 - Planta 3 - Puerta B

Residencial
INBISA Viñas Viejas



ESCALA GRÁFICA
0 1 2 3 4 5 6m



Superficie útil interior:	89,00 m ²
Terraza (Sup. construida):	109,20 m ²
Superficie construida con comunes: (total interior + p.p. elementos comunes)	112,21 m ²
Superficie construida total: (total interior + p.p. elementos comunes + terrazas y jardines)	221,41 m ²

Promueve:



Proyecto:



*Todas las superficies incluidas en el plano son útiles

La promotora se reserva el derecho de modificar la documentación contenida en la presente ficha en aquellos supuestos técnicos, de suministro, o por exigencia de normativa aplicable que tengan el carácter de imprevisibles, siempre y cuando sean de escasa entidad y no supongan alteración del precio de venta. La situación del mobiliario, sanitarios, y elementos auxiliares se grafía a modo informativo, así como color y/o textura de los materiales representados. Todo ello con la conformidad de la Dirección Facultativa.